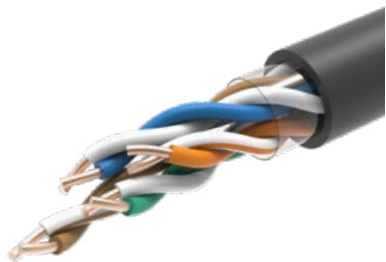


室外 5e 类非屏蔽网线



特点

采用优质铜材，保证产品优良的拉伸性能和电阻性能；优化设计的高速线缆节距技术、高速线缆生产工艺。通过权威第三方检测机构

采用环保材料，符合 REACH 和 RoHS 要求

参考标准

ISO/IEC 11801-1、IEC 61156-5、TIA-568.2-D、GB/T 18015.5

物理参数

导体	24AWG 实心裸铜	护套直径	5.2 mm ±0.5 mm
绝缘材料	高密度聚乙烯 HDPE		
绝缘直径	0.88 mm ± 0.05 mm	工作温度	- 30 °C ~ 60 °C
护套材料	PVC+PE		

电气参数 (20°C)

传输延时差	≤ 45 ns/100 m
传输速度 (NVP)	69%
电容	≤ 5.6 nF/100 m
直流电阻	≤ 9.5 Ω/100 m
直流电阻不平衡	≤ 5%

频率 (MHz)	衰减 dB/100m Max.	回波 dB Min.	近端串音 dB Min.	近串功率和 dB Min.	远端串音 dB Min.	远串功率和 dB Min.
1	2.0	20.0	65.3	62.3	63.8	60.8
4	4.1	23.0	56.3	52.3	51.8	48.8
8	5.8	24.5	51.8	48.8	45.7	42.7
10	6.5	25.0	50.3	47.3	43.8	40.8
16	8.2	25.0	47.2	44.4	39.7	36.7
20	9.3	25.0	45.8	42.8	37.8	34.8
25	10.4	24.3	44.3	41.3	35.8	32.8
31.25	11.7	23.6	42.9	39.9	33.9	30.9
62.5	17.0	21.5	38.4	35.4	27.9	24.9
100	22.0	20.1	35.3	32.3	23.8	20.8

产品型号	产品描述	包装规格	颜色
ZC5EU4PE	U/UTP CAT5E 100MHz 4PR 24AWG PE	305 米 / 箱	黑色
ZC5EU4VPE	U/UTP CAT5E 100MHz 4PR 24AWG PVC+PE	305 米 / 箱	黑色